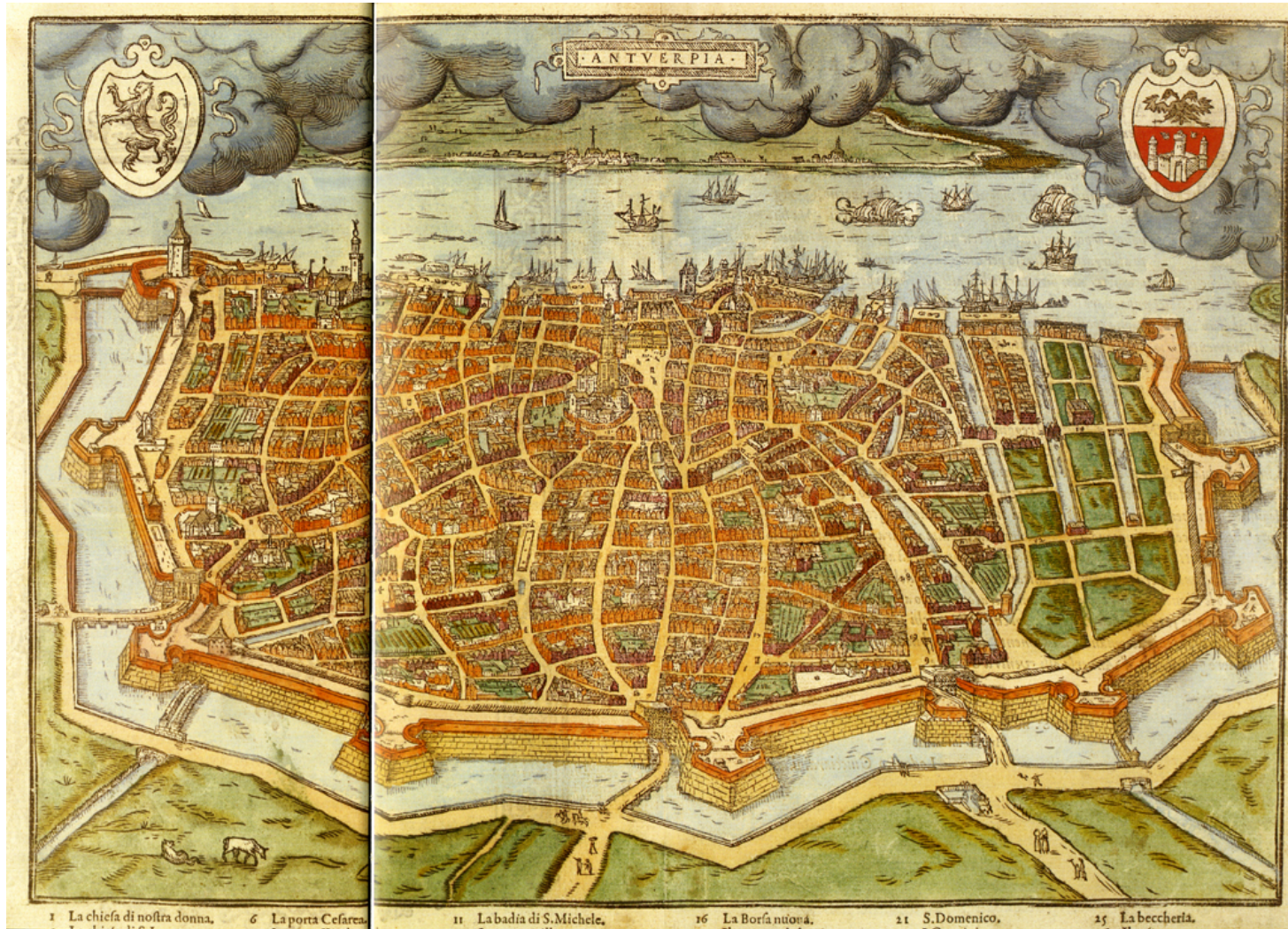


## Historical Maps and Views of Antwerp



*View of Antwerp with shipping on the Scheldt, (ca. 1570-1575). Attributed to Hans Bol, Kunsthallen Bremen, in Rutger Tijs, *Antwerpen: Atlas van een Stad in Ontwikkeling* (2007), pp. 8-9.*





*Skaters at the Sint Joris Gate*, Detail. Antwerp in the early 17<sup>th</sup> century from a painting by Denijs Van Alsloot, Prado Museum, Madrid, in Rutger Tijs, *Antwerpen: Atlas van een Stad in Ontwikkeling* (2007), p. 13.





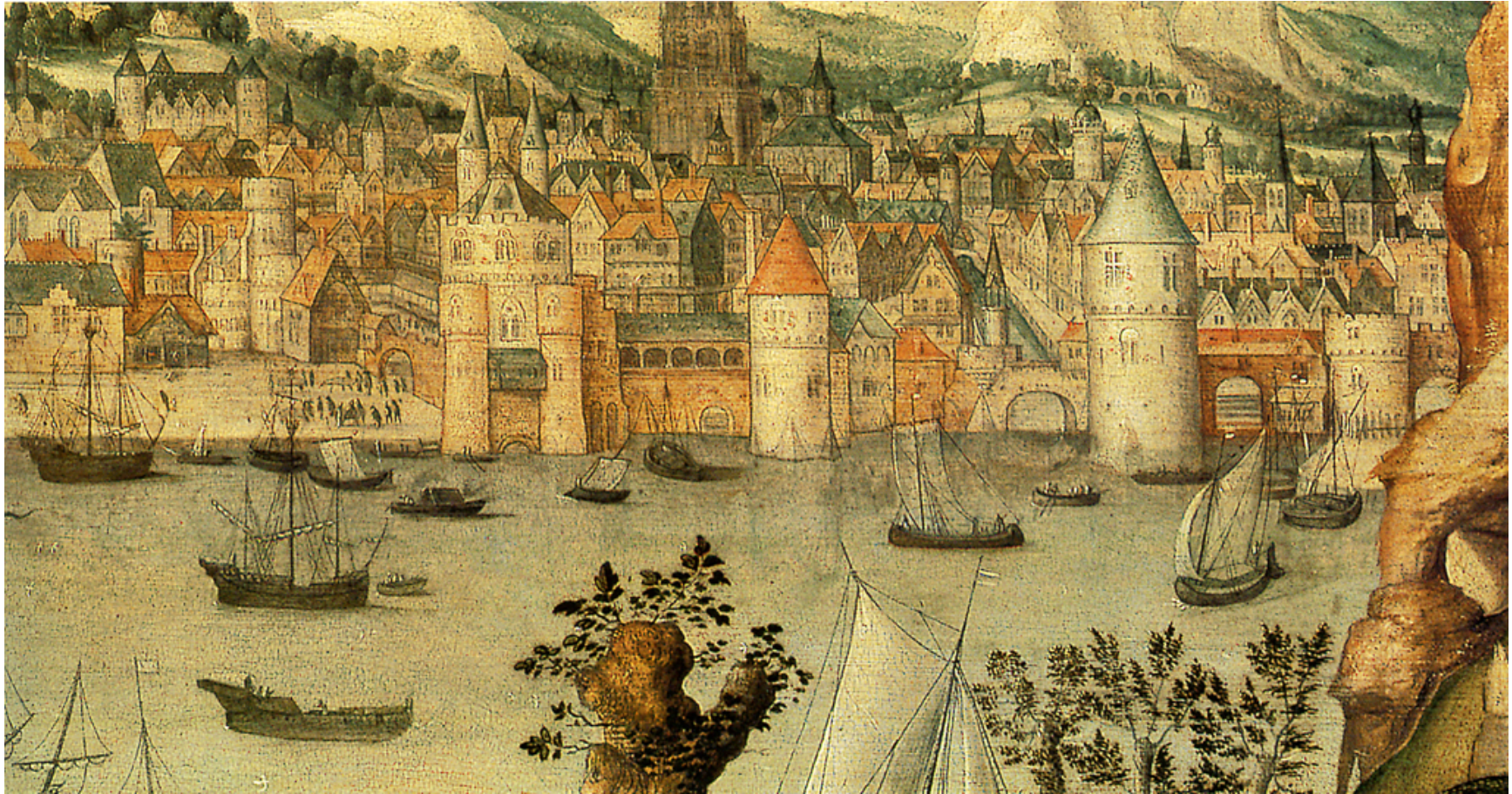
Map of Brabant, 1536. The map was presented to the Council of Brabant by Jacob van Deventer in 1536, Koninklijke bibliotheek, Brussels, in Rutger Tijs, *Antwerpen: Atlas van een Stad in Ontwikkeling* (2007), pp. 16-17. Antwerp is in the right center on the river Scheldt, which flows into the estuary to the west and connects to the North Sea.





*The Miracle of the Multiplication of Bread, with a view of Antwerp by a North Netherlands Master, ca., 1490, Westfälisches Landesmuseum, Münster, in Rutger Tijs, *Antwerpen: Atlas van een Stad in Ontwikkeling* (2007), p. 22.*





A View of the roadstead of Antwerp with the Burcht (fortress) and the Sint Walburgis Church, detail from an early 16<sup>th</sup> century painting attributed to Lucas Gassel, Koninklijke Musea van Schone Kunsten van België, Brussels, in Rutger Tijs, *Antwerpen: Atlas van een Stad in Ontwikkeling* (2007), p. 47.





*La Grand Cita de Anversa*, 1543-1555. A aerial perspective of Antwerp from the West showing the city fortifications, F. C. Lincinius, Koninklike Bibliotheek Albert I, Brussels, in Rutger Tijs, *Antwerpen: Atlas van een Stad in Ontwikkeling* (2007), p. 49.





Marquize of the Holy Roman Empire, colored etching of Antwerp, Peter Kaerius, 1617, in Rutger Tijs, *Antwerpen: Atlas van een Stad in Ontwikkeling* (2007), pp. 66-67.





Fragment from *Het Karnenhoof aan de Schelde* (Antwerp), from a painting by Sebastiaan Vrancx, 1622, Rijksmuseum, Amsterdam, in Rutger Tijs, *Antwerpen: Atlas van een Stad in Ontwikkeling* (2007), p. 67.





*Hofstede (Estate) van De Witte*, Gillis van Tilborgh (1628-1678), with a view of Antwerp, in private ownership, in Rutger Tijs, *Antwerpen: Atlas van een Stad in Ontwikkeling* (2007), p. 68.





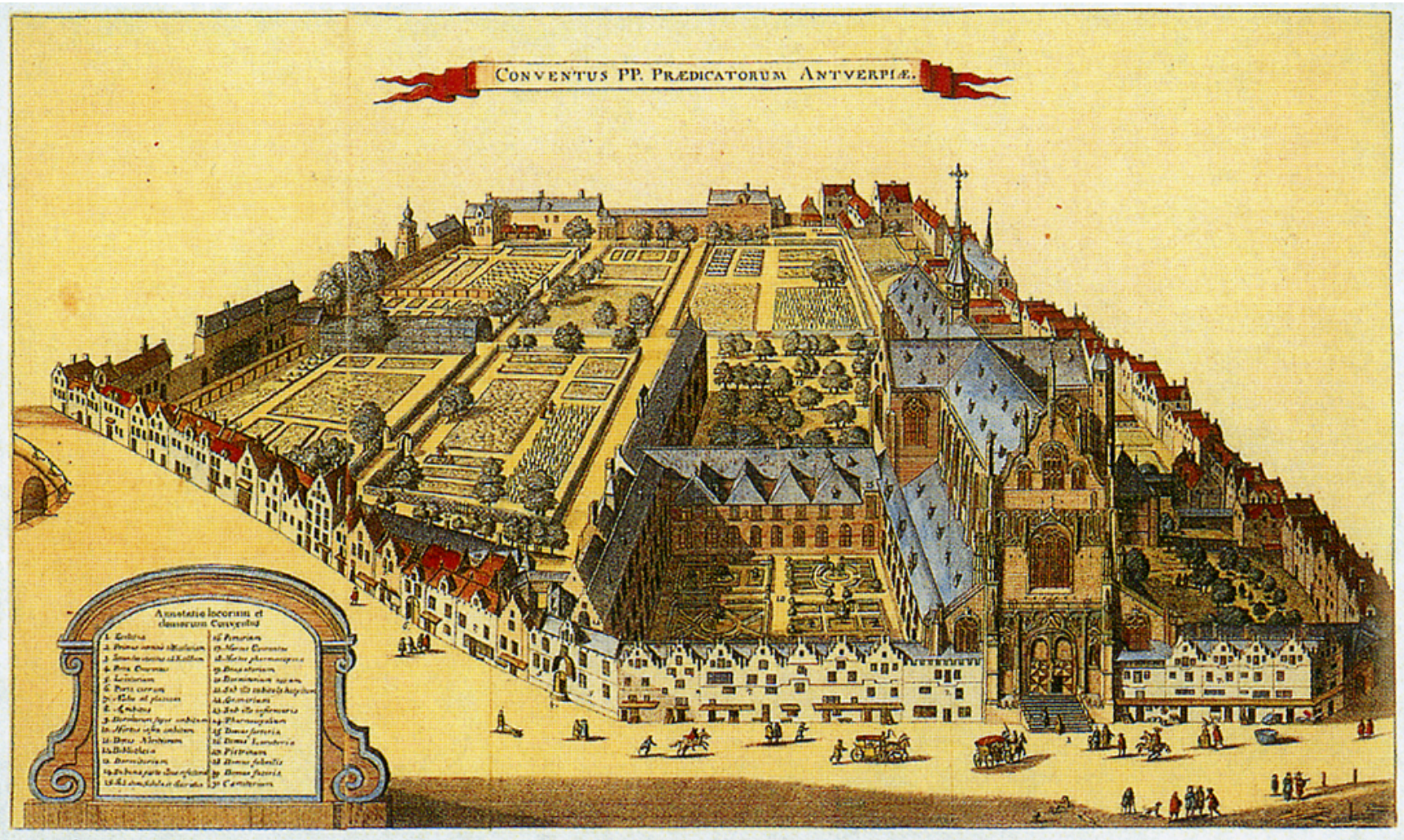
*Gezicht op Antwerpen van de westerzijde* (View of Antwerp from the west side), Jan Wildens, 2<sup>nd</sup> quarter of the 17<sup>th</sup> c., Koninklijke Musea van Schone Kunsten van België, Brussels, in Rutger Tijs, *Antwerpen: Atlas van een Stad in Ontwikkeling* (2007), pp. 74-75





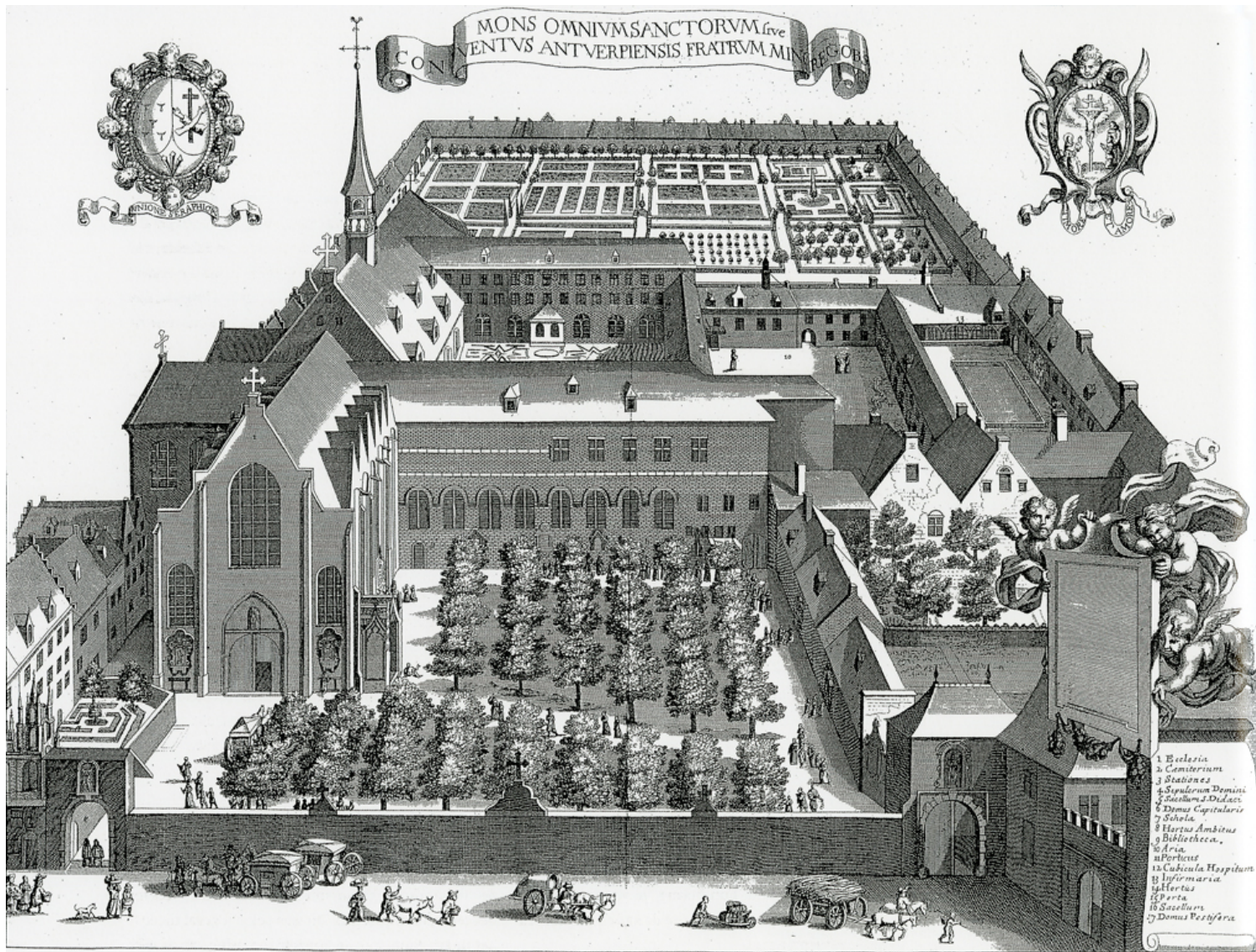
Detail of *Gezicht op Antwerpen van de westerzijde* (View of Antwerp from the west side), Jan Wildens, 2<sup>nd</sup> quarter of the 17<sup>th</sup> c., Koninklijke Musea van Schone Kunsten van België, Brussels, in Rutger Tijs, *Antwerpen: Atlas van een Stad in Ontwikkeling* (2007), p. 69.





*Conventus Praedicatorum Antverpiae* (the Dominican Convent of Antwerp), after a colored engraving from *Corographia a sacre Brabantiae*, 1726, in Rutger Tijs, *Antwerpen: Atlas van een Stad in Onwikkeling* (2007), p. 80.





*The Monastery of the Minderbroeders, Antwerp, after an etching by Jacob Neeffs, 1663, Stadsarchief Antwerpen, in Rutger Tijs, Antwerpen: Atlas van een Stad in Ontwikkeling (2007), p. 82.*





*Antverpia, Gallia Anvers, Vernacule Antwerpen (Antwerp city map seen from the east with an index of 72 places of interest and 156 street names), colored copper engraving, in J. Blaeu, Novum ac magnum theatrum urbium Belgicae regiae ad prasentis temporis faciem expressum a Ionna Blaeu, Amstelamensi, Amsterdam, 1649, in Rutger Tijs, Antwerpen: Atlas van een Stad in Ontwikkeling (2007), pp. 90-91.*





*Plan de la Ville et de la Citadel de Anverse* (Plan of Anwerp and its Citadel), 1805, Ambrose Tardieu, Atwerpen Stadarchief, in Rutger Tijs, *Antwerpen: Atlas van een Stad in Ontwikkeling* (2007), p. 96.





*View of the Antwerp Polder Outside of the Slijk, or Lillopoort, 1596, Abel Grimmer, oil on wood panel, in Rutger Tijs, Antwerpen: Atlas van een Stad in Ontwikkeling (2007), p. 111.*





*Interior of a Picture Gallery*, Anonymous, Galleria Pitti, Florence, in Rutger Tijs, *Antwerpen: Atlas van een Stad in Ontwikkeling* (2007), p. 120. Sixteenth century Antwerp was the most important Northern European center for the publication of maps and globes. When the Spanish recaptured the city in 1585, several of its most prominent geographers and printers moved to Amsterdam.





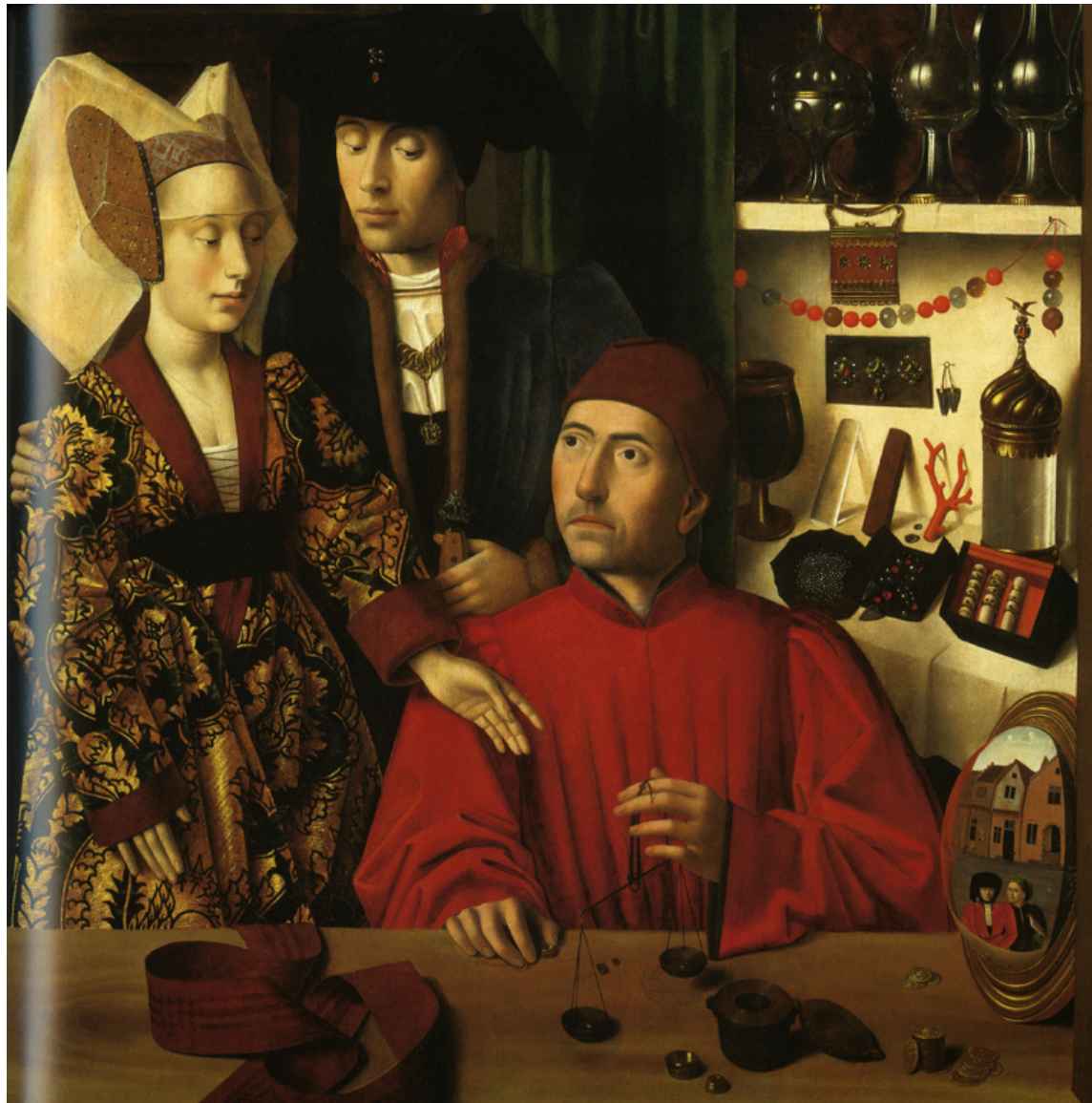
*View of Antwerp from the Landside*, Constantijn Francken, 1542, Museum Vleeshuis, Antwerp, in Rutger Tijs, *Antwerpen: Atlas van een Stad in Ontwikkeling* (2007), p. 137.





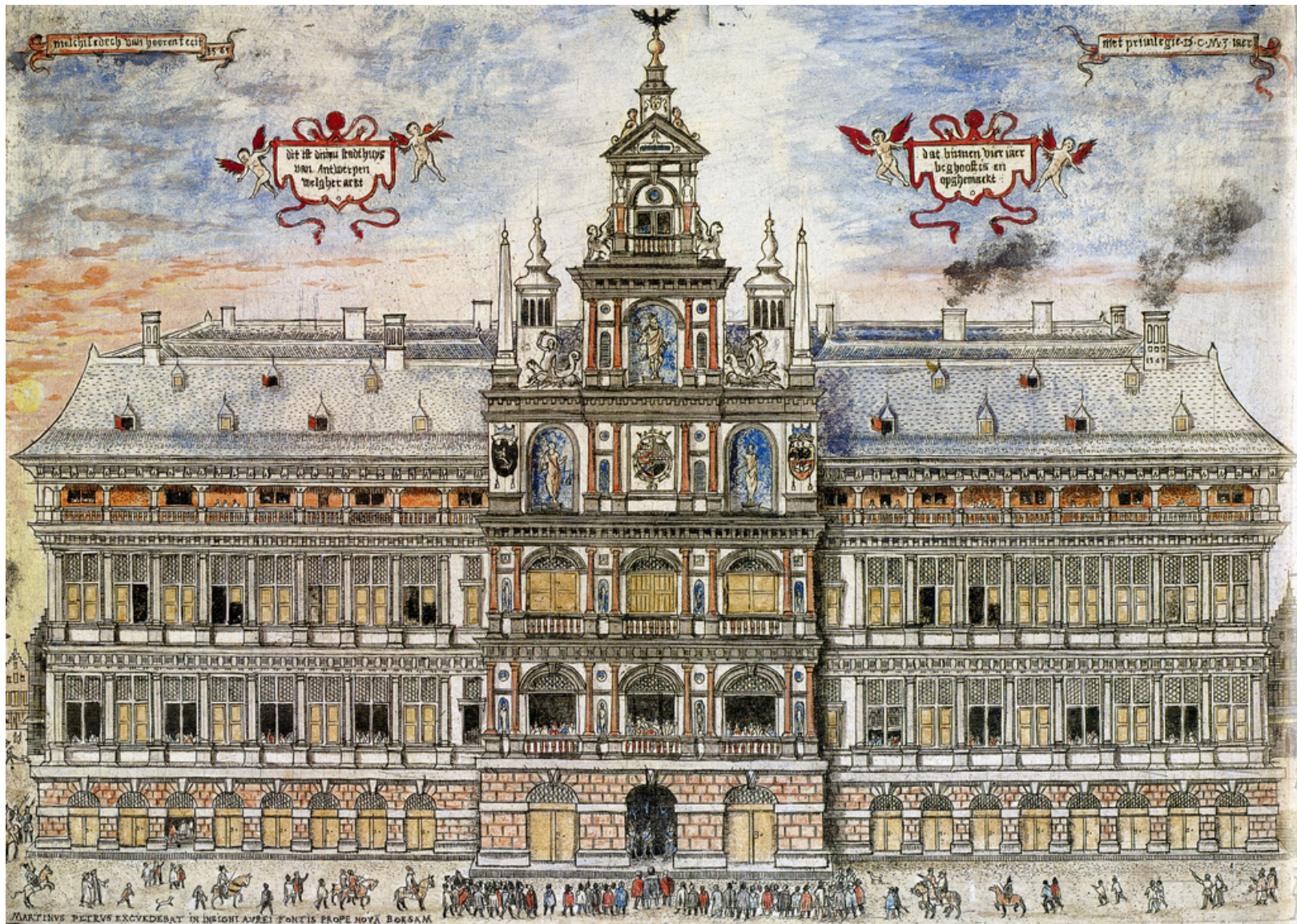
*The Demolition of the Kipdorppoort (one of the entrance gates) of Antwerp, Fedinand de Braeckeleer, 1876, Museum Vleeshuis, in Rutger Tijs, Antwerpen: Atlas van een Stad in Ontwikkeling (2007), p. 138.*





*Sint Eloi, Patron of Goldsmiths, sells an engagement ring*, Petrus Christus (ca. 1430-72), New York Metropolitan Museum of Art, in Rutger Tijs, *Antwerpen: Atlas van een Stad in Ontwikkeling* (2007), p. 150. Note the small houses reflected in the mirror.





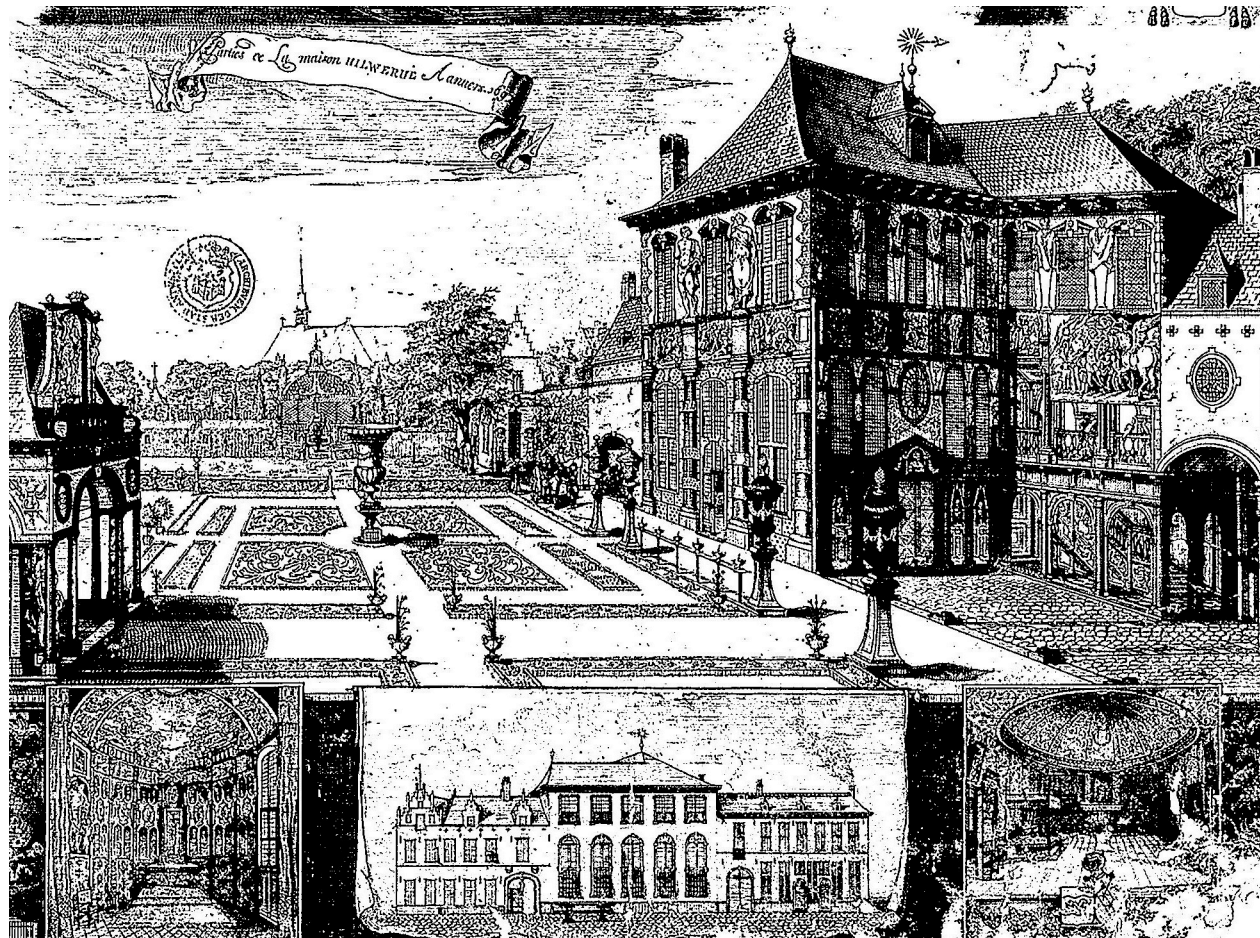
Colored etching of Antwerp's new Gothic City Hall, (ca. 1561), Melchisedech van Hooren, Graphische Sammlung Albetina, Vienna, in Rutger Tijs, *Antwerpen: Atlas van een Stad in Ontwikkeling* (2007), p. 172.





*A Bird's Eye View of Antwerp, 1598, Georg Hoefnagel, published in G. Braun and F. Hogenberg, *Theatrum et Civitatum Orbis Terrarum*, V, in Rutger Tijs, *Antwerpen: Atlas van een Stad in Ontwikkeling* (2007), pp. 178-79.*





*Rubens' House in Antwerp in 1692 (a half century after his death),  
in Rutger Tijs, *Antwerpen: Atlas van een Stad in Ontwikkeling* (2007), p. 187.*





*Antwerp's Central Station, built 1889-96, anonymous photo, ca. 1900, in Rutger Tijs, *Antwerpen: Atlas van een Stad in Ontwikkeling* (2007), p. 219.*